

Flächennutzungsplan mit integriertem Landschaftsplan

Gemeinde Wiedergeltingen, Landkreis Unterallgäu

Legende

Flächen für die Landwirtschaft und Wald (§ 5 Abs. 2 Nr. 9 und Abs. 4 BauGB)

- | Bestand | Planung |
|---------|--|
| | Flächen für die Landwirtschaft mit Acker- oder Grünlandnutzung |
| | Wald |
| | Baumwäld, ausgewiesen |
| | Wald mit besonderer Bedeutung |
| | als Biotop |
| | für die Erholung, Intensitätsstufe II |
| | für das Landschaftsbild |
| | für den Schutz von Verkehrswegen |
| | Auwäld, Feuchtwald (Auer-, Bruch- und Sumpfwälder) |
| | Wald innerhalb Schutzstreifen von Freileitungen (LEW) |
| | Naturnäher, gestufter Waldland |

Ökologisch wertvolle Landschaftselemente

- | Bestand | Planung |
|---------|--|
| | Einzelbaum / Baumreihe |
| | Gebüsch / Feldgehölz |
| | vielfarbiger Laubbestand |
| | Feldhecke |
| | Struchobstweide |
| | Gewässerbegleitgehölz, standortgerecht |
| | Bachhochstaudenflur |
| | Flächen für Magerrasenarten und Pioniervegetation, z. B. Trockenobstung, Seilackrösche etc. (beta) |
| | Ruderaler Hochstaudenflur, Altrauf |
| | Bruch-, Sukzessionsfläche, ruderaler Hochstaudenflur, Altrauf |
| | Schilfrohdick |
| | Nasswiese, (Pflanzengrenze-) Streuwiese, Kleingegennid |
| | Mägere Feuchtwiese mit Vorfluten (beta) |
| | Naturnäher Bachschottnid |
| | Geschützt nach Art. 13d Abs. 1 BayNatSchG |
| | Geschützt nach Art. 13e BayNatSchG in Verbindung mit § 1a BauGB |

Planungen, Nutzungsregelungen, Maßnahmen und Flächen zum Schutz, zur Pflege und zur Entwicklung von Natur und Landschaft (§ 5 Abs. 2 Nr. 10 und Abs. 4 BauGB)

- | Bestand | Planung |
|---------|--|
| | Landschaftsschutzgebiet (Art. 10 BayNatSchG) MN-04 "Wertachauen im Landkreis Unterallgäu" |
| | Landschaftliches Vorkaltungsgebiet Nr. 111 "Wertach" gemäß Regionalplan Ostau (R15) |
| | FFH-Gebiet 7930-301 "Wiedergeltinger Wäldchen" |
| | Landsweil bzw. überregional bedeutsame Schwerpunktsgebiete gemäß Arten- u. Biotopschutzprogramm Landkreis Unterallgäu |
| | Schutzweiser Biotop mit Nummer (i. amt. Biotopkartierung Bayern, Stand 1990) |
| | Fundstellen gefährdeter Pflanzen und Tierarten (i. amtlicher Artenschutzkartierung Landesamt für Umwelt, Stand 02/2007) |
| | Bereiche mit Vorkommen gefährdeter Pflanzen und Tierarten (i. amtlicher Artenschutzkartierung Landesamt für Umwelt, Stand 02/2007) |
| | Flächen für Maßnahmen zum Schutz, zur Pflege und zur Entwicklung von Natur und Landschaft (insbesondere im Rahmen von Kompensationsmaßnahmen gemäß §§ 18-21 BNatSchG, in Verbindung mit § 1a BauGB sowie BayNatSchG), Autobahnprojektion Subsystem |

Landschaftspflegerische Entwicklungsziele und Maßnahmen

- | Bestand | Planung |
|---------|--|
| | Bereiche mit hoher ökologischer Wertigkeit (N. siehe Erläuterungsbericht) |
| | Flächen für Maßnahmen zum Schutz, zur Pflege und zur Entwicklung von Natur und Landschaft (insbesondere im Rahmen von Kompensationsmaßnahmen gemäß §§ 18-21 BNatSchG, in Verbindung mit § 1a BauGB sowie BayNatSchG), Nummer siehe Erläuterungsbericht |
| | Flächen von ökologischer und besonderer landschaftspflegerischer Bedeutung → von Bedeutung und Auffälligkeit (betriebl. bzw. aufstellungsrechtliche) besonders sorgfältig prüfen |
| | Flächen von besonderer ökologischer und landschaftspflegerischer Bedeutung → von Bedeutung und Auffälligkeit (betriebl. bzw. aufstellungsrechtliche) besonders sorgfältig prüfen |
| | Bewirtschaftungsflächen zur Entwicklung von Mager- und Trockenstandorten → Biotopverbund |
| | Flächen, auf denen bevorzugt die Extraktivierung der Grünlandnutzung angestrebt bzw. die extensive Form der Bewirtschaftung erhalten werden soll |
| | Flächen für die natürliche Sukzession |
| | Pflanzung entlang von Straßen und Wegen |
| | Eingrünungsmaßnahmen von Gebäuden und technischen Anlagen im Außenbereich |
| | Attraktiver, erhaltenswerter Ortsrand bzw. Ortsrandgestaltung verbessern |
| | Funktionierung (Aufbau von Hecken, Feldgehölzen, Feldhecken oder Erdbänken als Windschutz, zur Biotopvernetzung und zur Landschaftsgestaltung) |
| | Erhalt von markanten, räumlich markanten Gebäudeformen durch entsprechende Pflege und Vergrößerung |
| | Folgeplanung notwendig / wissenschaftlich (Erläuterung im Text) |

Wasserschutz und Flächen für die Wasserversorgung, des Hochwasserschutzes und die Regelung des Wasserabflusses (§ 5 Abs. 2 Nr. 7 und Abs. 4 BauGB)

- | Bestand | Planung |
|---------|---|
| | Stilfgewässer (Fisch-) Teich / Tümpel / Weiher |
| | Fließgewässer (mit Namenbezeichnung) |
| | Graben, Verrohrte Fließgewässer |
| | Schutzgebiet für Grund- und Quellwassergewinnung (nach WHG) mit Angabe der Schutzzone, hier I |
| | Überschwermetalle / -raum nach Augenschein nicht amtlich festgelegt |
| | für die Regionalplanung vorgeschlagene Hochwasserrisikozone, II. Wasserverschärfungsbereich |

Landschaftspflegerische Entwicklungsziele und Maßnahmen

- | Bestand | Planung |
|---------|--|
| | Aufbau von Gewässerschutzstreifen ohne Düngung und Einsatz von Pflanzenschutzmitteln, ökologisch wirksame Ufergestaltung, Zuzug von Sukzessions- und Gewässerentwicklung |
| | Aufbau von ökologisch und optisch wirksamen Ufergehölzen und anderen Biotopstrukturen (bei möglichst extensiver Nutzung der Gewässerrandbereiche) |
| | Umbau von standortfremden bzw. zum umweltschädlichen Gehölzen und anderen Biotopstrukturen (bei möglichst extensiver Nutzung der Gewässerrandbereiche) |
| | Renaturierung von Fließgewässern, Gräben |

Einrichtungen und Anlagen zur Versorgung mit Gütern und Dienstleistungen des öffentlichen und privaten Bereichs, Flächen für den Gemeinbedarf, Flächen für Sport- und Spielanlagen (§ 5 Abs. 2 Nr. 2 und Abs. 4 BauGB)

- | Bestand | Planung |
|---------|--|
| | Flächen für Gemeinbedarfsanlagen |
| | Feuerwehr |
| | öffentliche Verwaltung |
| | Schule |
| | sportlichen Zwecken dienende Gebäude und Einrichtungen |
| | kulturellen Zwecken dienende Gebäude und Einrichtungen |
| | sozialen Zwecken dienende Gebäude und Einrichtungen |
| | Kirchen und kirchlichen Zwecken dienende Gebäude und Einrichtungen |

Flächen für Versorgungsanlagen, für die Abfallentsorgung und Abwasserbeseitigung sowie Ablagerungen (§ 5 Abs. 2 Nr. 4 und Abs. 4, § 9 Abs. 1 Nr. 12 bis 14 und Abs. 6 BauGB)

- | Bestand | Planung |
|---------|--|
| | Transformatorstation |
| | 220/110 kV LEW-Freileitung mit Schutzstreifen |
| | 20 kV-Freileitung mit Schutzstreifen (LEW) |
| | 20 kV-Freileitung, unterirdisch (LEW) |
| | Erdgasleitung, erdgas Schwaben |
| | Fernwärmekabel, LEW-Terlet |
| | Einrichtung zur Abwasserbeseitigung, Vakuum-Station |
| | Hauptwasserleitung, unterirdisch |
| | Hauptwasserleitung, oberirdisch |
| | Richtfunktrasse mit Schutzstreifen |
| | Altlastenverdachtsstandorte, Flächen, deren Boden mit umweltgefährdenden Stoffen belastet sind |
| | Ablagerung |

Flächen für Aufschüttungen, Abgrabungen oder für die Gewinnung von Bodenschätzen (§ 5 Abs. 2 Nr. 8 und Abs. 4 BauGB)

- | Bestand | Planung |
|---------|---|
| | Flächen für die Gewinnung von Bodenschätzen |

Regelungen für die Stadterhaltung und den Denkmalschutz (§ 5 Abs. 4 BauGB)

- | Bestand | Planung |
|---------|---|
| | Einzelanlagen und -objekte, die dem Denkmalschutz unterliegen |
| | Bodendenkmal (mit Nummer; siehe Erläuterungsbericht) |
| | Feldkreuz / Wegestation / Bildstock |

Art der baulichen Nutzung (§ 5 Abs. 2 Nr. 1 BauGB, §§ 1-11 BauNVO)

- | Bestand | Planung |
|---------|--|
| | Wohnbauflächen (§ 1 Abs. 1 Nr. 1 BauNVO) |
| | Gemischte Bauflächen (§ 1 Abs. 1 Nr. 2 BauNVO) |
| | Gewerbliche Bauflächen (§ 1 Abs. 1 Nr. 3 BauNVO) |
| | Dorfgebiet (§ 1 Abs. 2 Nr. 5 BauNVO) |
| | Sonderbaufläche mit Zweckbestimmung Solarmutzung (§ 1 Abs. 1 Nr. 4 BauNVO) |

Grünflächen (§ 5 Abs. 2 Nr. 5 und Abs. 4 BauGB)

- | Bestand | Planung |
|---------|---|
| | Grünfläche privat |
| | öffentliche Grünfläche / Freizeitanlage (im Siedlungsgebiet oder siedlungsnahe) für Erholungs-, Landschafts- bild oder Ortskernfunktion |
| | Spielplatz |
| | Sportplatz |
| | Friedhof |
| | öffentliche Grünfläche, Abstandsgrün / Eingrünung |

Flächen für den überörtlichen Verkehr und für die örtlichen Hauptverkehrswege (§ 5 Abs. 2 Nr. 3 und Abs. 4 BauGB)

- | Bestand | Planung |
|---------|--|
| | Betriebsanlagen der Deutschen Bahn |
| | Bundesautobahn A96 mit Abstandszonen, Baummaßnahmen der Autobahnprojektion Subsystem |
| | Kreisstraße Lm 10, Gemeindeverbindungsstraßen / Sammelstraßen |
| | Neben- und Wohnstraßen |
| | Feldwege |
| | Artbauweisezone entlang der Kreisstraße MN 10 |
| | Öffentliche Parkflächen, ruhender Verkehr |
| | Fuß- und Radwege |
| | Rad- und Wanderweg |
| | Umgrünung der Flächen für den Luftverkehr |
| | Hubschrauber-Landplatz |

Sonstige Planzeichen

- | Bestand | Planung |
|---------|---|
| | Umgrünung der Flächen mit Nutzungsbeschränkungen oder für Vorkennzeichen zum Schutz gegen schädliche Umwelteinwirkungen im Sinne des Bundesimmissionschutzgesetzes (§§ 1 Abs. 2 Nr. 6 und Abs. 4 BauGB) |
| | Altort-Sanierungsgebiet (Vorschlag Rahmenplanung bzw. innerörtlicher Bebauungsplan) |
| | Transsversale Längungsstraße (V/VZ) mit Alternativtrasse II: Raumplanung "Wiederherstellung" mit Fortsetzung der Lenkung Amberg-Wiedergeltingen, LARS consult, Stand: Juli 2004 |
| | Von der Stadt Buchloe verlegte Westumfahrung (U1) gemäß Raumanalyse "Wiederherstellung Buchloe" mit Fortsetzung der Lenkung Amberg-Wiedergeltingen, LARS consult, Stand: Juli 2004 |
| | Transsversale A1 (Erläuterung im Text) |
| | Transsversale A2 (Erläuterung im Text) |
| | Lärmschutzwahl entlang der BAB 96 |
| | Aussichtspunkt auf Kuppe oder Hangkante → Freihaltung attraktiver Blickbeziehungen |
| | Informationsfahne / -punkt |
| | räumlicher Geltungsbereich Bebauungsplan |
| | Abgrenzung Planungsgebiet (Gemeindegrenze) |

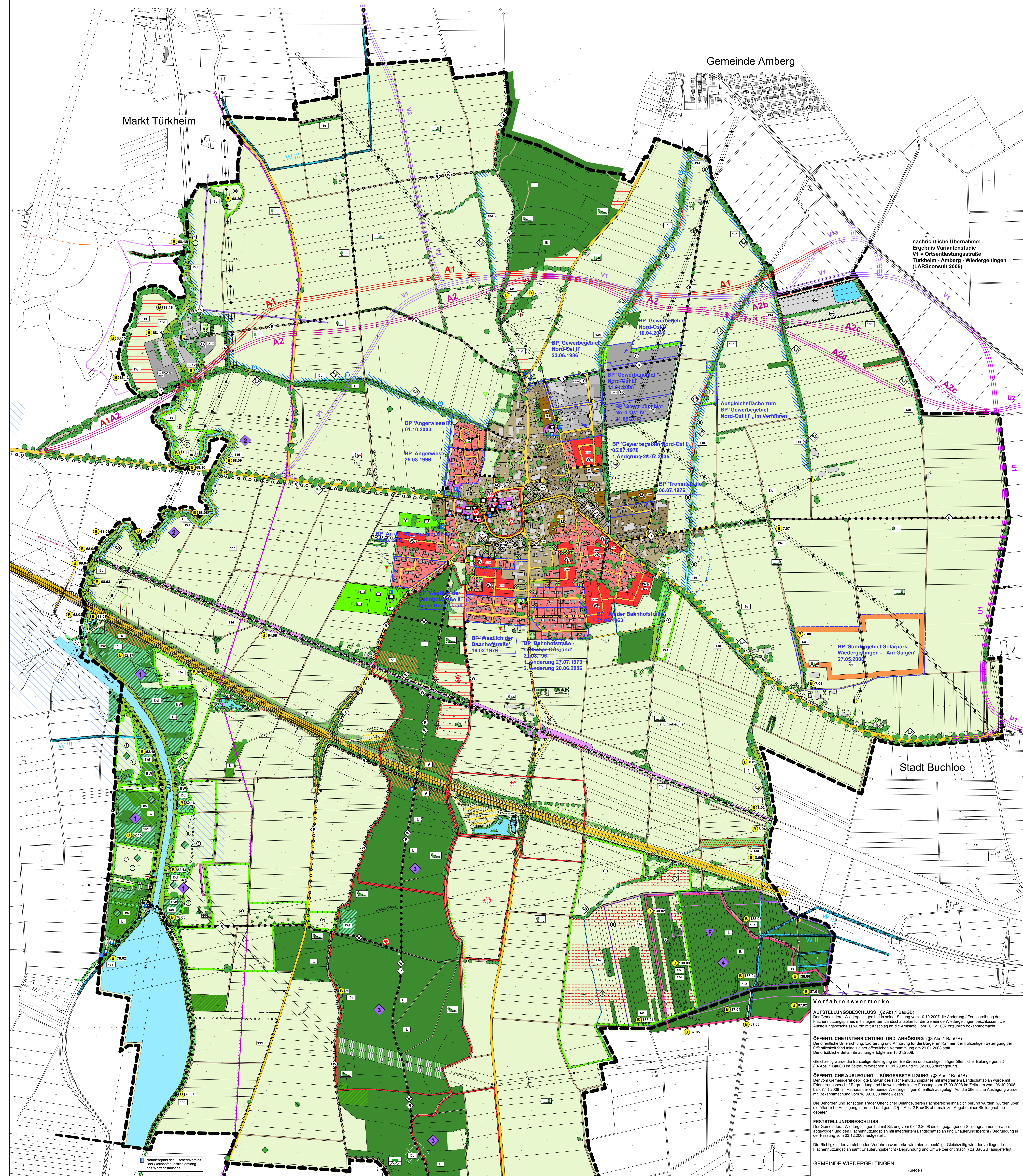
Gemeinde Wiedergeltingen, Lkr. Unterallgäu

Änderung / Fortschreibung Flächennutzungsplan mit integriertem Landschaftsplan

Endgültige Planfassung M 1: 5.000
Stand: 03. Dezember 2008

Buchhölzer Straße 1
86879 Wiedergeltingen
Tel: 08241-99 63 54
Fax: 08241-99 63 59
Email: info@daurer.info

Planungsbüro Daurer



Gemeinde Wiedergeltingen, Lkr. Unterallgäu

Änderung / Fortschreibung Flächennutzungsplan mit integriertem Landschaftsplan

Endgültige Planfassung M 1: 5.000
Stand: 03. Dezember 2008

Buchhölzer Straße 1
86879 Wiedergeltingen
Tel: 08241-99 63 54
Fax: 08241-99 63 59
Email: info@daurer.info

Planungsbüro Daurer

Verfahrensvermerke

AUFSTELLUNGSBESCHLUSS (§ 2 Abs. 1 BauGB)
Der Gemeinderat Wiedergeltingen hat in seiner Sitzung vom 10.10.2007 die Änderung / Fortschreibung des Flächennutzungsplanes mit integriertem Landschaftsplan für die Gemeinde Wiedergeltingen beschlossen. Der Aufstellungsbeschluss wurde mit Anzeigebogen im Amtsblatt vom 23.12.2007 öffentlich bekanntgemacht.

ÖFFENTLICHE UNTERSUCHUNG UND ANHÖRUNG (§ 3 Abs. 1 BauGB)
Die öffentliche Untersuchung, Erläuterung und Anhörung für die Bürger im Rahmen der frühzeitigen Beteiligung der Öffentlichkeit fand am 28.01.2008 statt.

ÖFFENTLICHE AUSLEGUNG - BÜRGERBETEILUNG (§ 3 Abs. 2 BauGB)
Der vom Gemeinderat genehmigte Entwurf des Flächennutzungsplanes mit integriertem Landschaftsplan wurde mit Erläuterungsbericht in der Öffentlichkeit im Zeitraum vom 17.09.2008 im Zeitraum vom 06.10.2008 bis 07.11.2008 im Rathaus der Gemeinde Wiedergeltingen öffentlich ausgestellt. Auf die öffentliche Auslegung wurde mit Bekanntmachung vom 18.09.2008 hingewiesen.

FESTSTELLUNGSBESCHLUSS (§ 2 Abs. 1 BauGB)
Der Gemeinderat Wiedergeltingen hat in seiner Sitzung vom 03.12.2008 die eingegangenen Stellungnahmen beraten, abgelesen und den Flächennutzungsplan mit integriertem Landschaftsplan mit Erläuterungsbericht / Begründung in der Fassung vom 03.12.2008 beschlossen.

Die Richtigkeit der vorhandenen Verfahrensmerkmale wird hiermit bestätigt. Gleichzeitig wird der vorliegende Flächennutzungsplan samt Erläuterungsbericht / Begründung und Umweltbericht (nach § 2a BauGB) ausgestellt.

GEMEINDE WIEDERGELTINGEN (Siegel)

Wiedergeltingen, den Schutz, 1. Bürgermeister (Unterschrift)

GEMEINDEUNG DES LANDRATSAMTES (Siegel)
Das Landratsamt Unterallgäu hat den Flächennutzungsplan mit Bescheid vom Nr. gemäß § 9 BauGB genehmigt.

GEMEINDE WIEDERGELTINGEN (Siegel)

Wiedergeltingen, den Schutz, 1. Bürgermeister (Unterschrift)

RECHTSKRAFT
Die Erstellung der Genehmigung des Flächennutzungsplanes mit Schreiben vom gemäß § 5 Abs. 5 Satz 1 BauGB ist demnach rechtskräftig.

GEMEINDE WIEDERGELTINGEN (Siegel)

Wiedergeltingen, den Schutz, 1. Bürgermeister (Unterschrift)